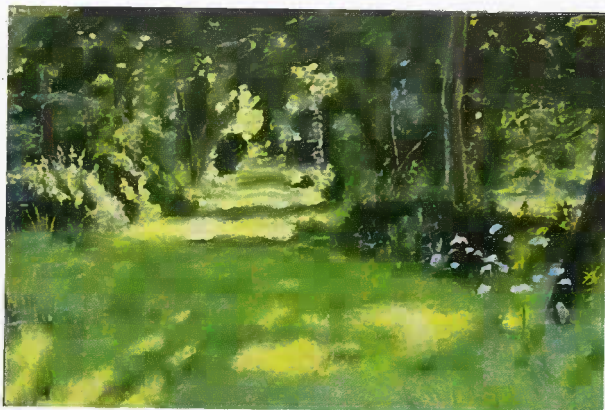


CONSTANZE KIRMSE

MALEREI



Route Champêtre, Öl auf Leinwand, 60x90cm

Natur – Landschaft – Licht
sind die Elemente, aus denen meine
Gemälde entstehen.

Meine Bilder nehmen den Betrachter
mit in die Natur, über Wiesen und
Felder und Stock und Stein und durch
sonnendurchflutetes Grün. Sie führen
ihn ins Blätterdickicht von Wäldern,
entlang an spiegelnden Wassern.

Unmittelbare Sinneserfahrung der Natur und intensives Naturstudium – Topographie, Flora, Wolken – geben die Impulse zu meinen Bildern.



Silberweide
Oilstick auf Karton, 21x14cm

Die vibrierende Atmosphäre von Licht, Wind, Wetter ist Ausgangspunkt für die Gemälde.

In zahllosen Skizzen und Zeichnungen mit Ölpastells und Oilsticks halte ich Formen und Farben, erste Eindrücke und charakteristische Wesenszüge des Gesehenen fest.



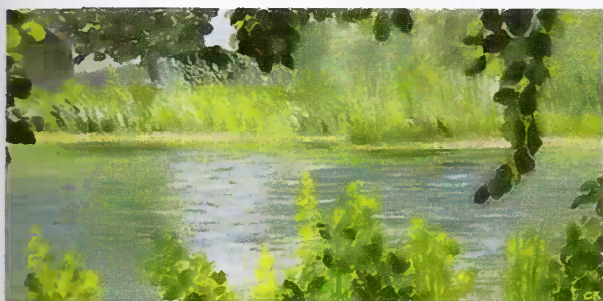
Mohn, Öl auf Leinwand, 40x60cm

Die vor Ort entstandenen Skizzen verdichte ich im Atelier zu durchkomponierten Ölbildern von kraftvoller Farbigkeit und intensiver Vitalität.



Wiesensaum, Öl auf Leinwand, 30x40cm

Der großen wie der kleinen Form in der Natur gilt meine fragende Aufmerksamkeit und Wahrnehmung. Die kleine Blüte wird Thema, Baum und See bilden Elemente einer straffen Gesamtkomposition.



Weßlinger See, Öl auf Leinwand, 20x40cm

Alle Bilder haben einen geographisch bestimmten Ursprungsort. Auf Wanderungen und Reisen trage ich stets Arbeitsmaterial bei mir, um Eindrückliches zu notieren. Die meisten Bilder sind aus dem bayrischen Land, aus Frankreich, Großbritannien.



Birken, Öl auf Leinwand, 55x95cm

An einem Sommermorgen,
da nimm den Wanderstab.
Es fallen alle Sorgen
wie Nebel von dir ab. (Th.Fontane)

Naturbetrachtung verlangt Innehalten.
Naturerleben vermittelt Ruhe und
Sammlung, auch Distanz und
Lebensfreude. Meine Bilder sind
generell von großer Ruhe durchströmt
und vermitteln dem Betrachter die Aura
des jeweiligen Ortes. Sie laden den
Betrachter ein, in Landschaften unter
sommerlichem Licht spazierenzu-
gehen, zu streunen und zu verweilen.

VITA

- Unterricht bei Ernst Heckelmann, Peter Tomschiczek, Bernd Zimmer
- Studium der Malerei, School of the Museum of Fine Arts, Boston
- Studium der Kunstgeschichte und Kunsterziehung, Sprach- und Literaturwissenschaften, München

- Regelmäßige Ausstellungen im In- und Ausland
- Individualunterricht in Malerei und Zeichnen
- Kuratorische Arbeit
- Übersetzungen für Künstler und Galerien



Seeufer, Öl auf Leinwand, 30x90cm

www.constanze-kirmse.de